

HJBM PLUS



VENTILADOR MURAL CON MARCO CUADRADO PALA VARIABLE Y MOTOR DE ALTA EFICIENCIA

CARACTERÍSTICAS CONSTRUCTIVAS

- Marco soporte en chapa de acero galvanizado recubierto con pintura de poliéster
- Hélice de poliamida reforzada con fibra de vidrio de ángulo variable en paro y en origen.
- Rejilla soporte motor y de protección contra contactos según norma UNE-EN 20-359-74. En cumplimiento a la directiva ROHS 2002/95/EC (Restricción de sustancias peligrosas en equipos eléctricos y electrónicos).
- Motor asíncrono normalizado de jaula de ardilla con protección IP-55 (caja de conexiones IP-65) y aislamiento clase F. Voltajes Standard 230V 60Hz para motores monofásicos, 230/400V 60Hz para motores trifásicos.

APLICACIONES

Diseñados para montaje en pared, son indicados para:

- Renovación de aire en todo tipo de edificios e industrias.
- Temperatura máxima de trabajo en continuo: monofásicos 50°C, trifásicos 60°C.

BAJO DEMANDA

- Hélice aluminio.
- Ventiladores 50Hz

Accesorios

**INT****PC2****PCP****RPO****SFC**

Información técnica

Motor monofásico / 2 polos

Código	Modelo	R.P.M.	I nominal A 230V	Potencia nominal kW	Caudal máx. CFM	Sonido db(A)**	Peso kg	Esquema de conexiones
268253103M003	HJBM PLUS 25 M2 0,37kW	3360	2.56	0.37	1,630	57	4.50	1
268303103M003	HJBM PLUS 30 M2 0,75kW	3360	4.93	0.75	2,766	60	6.50	1
268353103M003	HJBM PLUS 35 M2 1,1kW	3360	6.79	1.10	4,361	63	7.50	1

Motor monofásico / 4 polos

Código	Modelo	R.P.M.	I nominal A 230V	Potencia nominal kW	Caudal máx. CFM	Sonido db(A)**	Peso kg	Esquema de conexiones
268263103M003	HJBM PLUS 25 M4 0,09kW	1680	0.83	0.09	1,024	44	4	1
268313103M003	HJBM PLUS 30 M4 0,12kW	1656	1.05	0.12	1,566	45	5	1
268363103M003	HJBM PLUS 35 M4 0,25kW	1680	1.93	0.25	2,484	47	6.50	1
268403103M003	HJBM PLUS 40 M4 0,25kW	1680	1.93	0.25	3,214	51	9	1
268453103M003	HJBM PLUS 45 M4 0,75kW	1680	5.01	0.75	5,138	54	13	1
268503103M003	HJBM PLUS 50 M4 0,75kW	1680	5.01	0.75	5,692	54	18	1
268563103M003	HJBM PLUS 56 M4 1,1kW	1680	7.45	1.10	7,304	57	20	1

Motor monofásico / 6 polos

Código	Modelo	R.P.M.	I nominal A 230V	Potencia nominal kW	Caudal máx. CFM	Sonido db(A)**	Peso kg	Esquema de conexiones
268413103M003	HJBM PLUS 40 M6 0,18kW	1020	1.53	0.18	2,419	42	9	1
268463103M003	HJBM PLUS 45 M6 0,18kW	1020	1.53	0.18	3,331	45	13	1
268513103M003	HJBM PLUS 50 M6 0,25kW	1044	2.42	0.25	4,273	47	18	1
268573103M003	HJBM PLUS 56 M6 0,37kW	1068	2.9	0.37	5,521	49	20	1

Motor trifásico / 2 polos

Código	Modelo	R.P.M.	I nominal A		Potencia nominal kW	Caudal máx. CFM	Sonido db(A)**	Peso kg	Esquema de conexiones
			230V	400V					
268253106M003	HJBM PLUS 25 T2 0,37kW	3360	1.58	0.91	0.37	1,630	57	4.50	2
268303106M003	HJBM PLUS 30 T2 0,75kW	3360	2.75	1.58	0.75	2,766	60	6.50	2

Código	Modelo	R.P.M.	I nominal A		Potencia nominal kW	Caudal máx. CFM	Sonido db(A)**	Peso kg	Esquema de conexiones
			230V	400V					
268353106M003	HJBM PLUS 35 T2 1,1kW	3414	4.05	2.33	1.10	4,361	63	7.50	2

Motor trifásico / 4 polos

Código	Modelo	R.P.M.	I nominal A		Potencia nominal kW	Caudal máx. CFM	Sonido db(A)**	Peso kg	Esquema de conexiones
			230V	400V					
268263106M003	HJBM PLUS 25 T4 0,12kW	1680	0.8	0.46	0.12	1,024	44	4	2
268313106M003	HJBM PLUS 30 T4 0,12kW	1680	0.8	0.46	0.12	1,566	45	5	2
268363106M003	HJBM PLUS 35 T4 0,25kW	1680	1.38	0.79	0.25	2,484	47	6.50	2
268403106M003	HJBM PLUS 40 T4 0,25kW	1680	1.38	0.79	0.25	3,214	51	9	2
268453106M003	HJBM PLUS 45 T4 0,75kW	1692	2.83	1.63	0.75	5,138	54	13	2
268503106M003	HJBM PLUS 50 T4 0,75kW	1692	2.83	1.63	0.75	5,692	54	18	2
268563106M003	HJBM PLUS 56 T4 1,1kW	1670	4.33	2.49	1.10	7,304	57	20	2

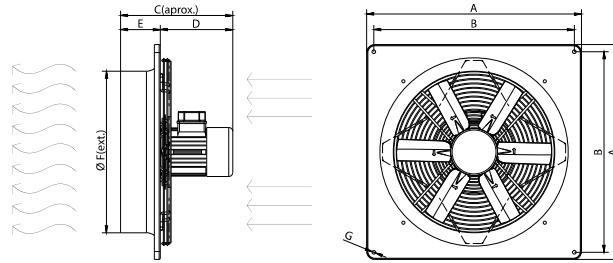
Motor trifásico / 6 polos

Código	Modelo	R.P.M.	I nominal A		Potencia nominal kW	Caudal máx. CFM	Sonido db(A)**	Peso kg	Esquema de conexiones
			230V	400V					
268413106M003	HJBM PLUS 40 T6 0,12kW	1090	1.08	0.62	0.12	2,419	42	9	2
268463106M003	HJBM PLUS 45 T6 0,18kW	1090	1.26	0.72	0.18	3,331	45	13	2
268513106M003	HJBM PLUS 50 T6 0,25kW	1090	1.61	0.92	0.25	4,273	47	18	2
268573106M003	HJBM PLUS 56 T6 0,37kW	1090	2.2	1.27	0.37	5,521	49	20	2

Notas:

** Nivel de presión sonora total en el punto de caudal máximo medido en dB(A) en la aspiración, medido en campo libre a una distancia de 6m de la fuente

Dimensiones

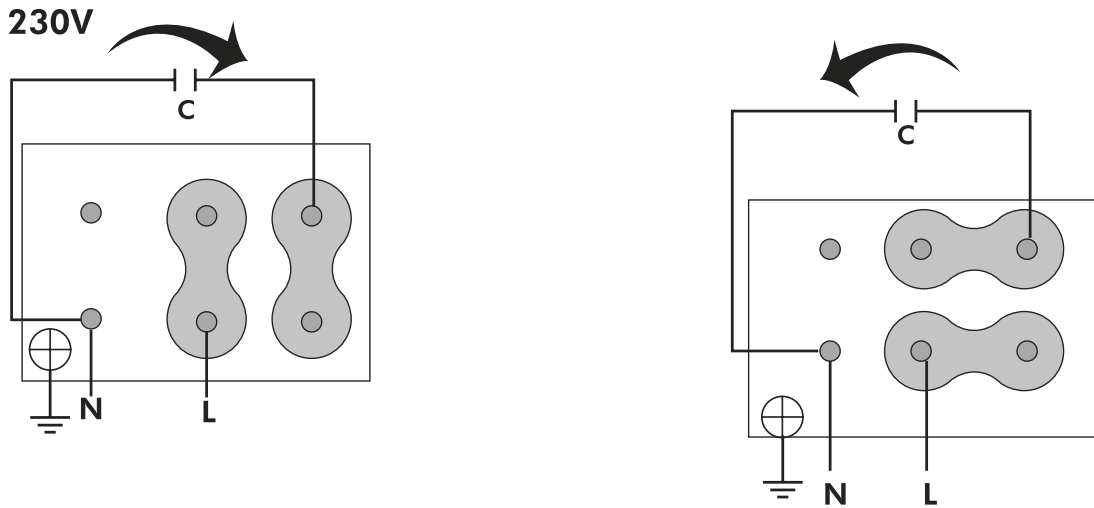


Modelo	A	B	C	D	E	ØF	ØG
HJBM PLUS 25 M2 0,37kW	370	320	298,5	220,5	78	253	7
HJBM PLUS 25 M4 0,09kW	370	320	252,5	174,5	78	253	7
HJBM PLUS 25 T2 0,37kW	370	320	298,5	220,5	78	253	7
HJBM PLUS 25 T4 0,12kW	370	320	270,8	192,8	78	253	7
HJBM PLUS 30 M2 0,75kW	404	337	318,5	236,5	82	308	9
HJBM PLUS 30 M4 0,12kW	404	337	255,5	173,5	82	308	9
HJBM PLUS 30 T2 0,75kW	404	337	318,5	236,5	82	308	9
HJBM PLUS 30 T4 0,12kW	404	337	274,5	192,8	82	308	9
HJBM PLUS 35 M2 1,1kW	460	392	313,5	227,5	86	366	9
HJBM PLUS 35 M4 0,25kW	460	392	297,5	211,5	86	366	9
HJBM PLUS 35 T2 1,1kW	460	392	313,5	227,5	86	366	9
HJBM PLUS 35 T4 0,25kW	460	392	297,5	211,5	86	366	9
HJBM PLUS 40 M4 0,25kW	540	504	312	212	100	406	11
HJBM PLUS 40 M6 0,18kW	540	504	312	212	100	406	11
HJBM PLUS 40 T4 0,25kW	540	504	312	212	100	406	11
HJBM PLUS 40 T6 0,12kW	540	504	284,3	184,3	100	406	11
HJBM PLUS 45 M4 0,75kW	576	521,5	326	226	100	455	11
HJBM PLUS 45 M6 0,18kW	576	521,5	310	210	100	455	11
HJBM PLUS 45 T4 0,75kW	576	521,5	326	226	100	455	11
HJBM PLUS 45 T6 0,18kW	576	521,5	310	210	100	455	11
HJBM PLUS 50 M4 0,75kW	655	599,4	339,5	219,5	120	508	11
HJBM PLUS 50 M6 0,25kW	655	599,4	323,5	203,5	120	508	11
HJBM PLUS 50 T4 0,75kW	655	599,4	339,5	219,5	120	508	11
HJBM PLUS 50 T6 0,25kW	655	599,4	323,5	203,5	120	508	11
HJBM PLUS 56 M4 1,1kW	725	650	358	238	120	560	11

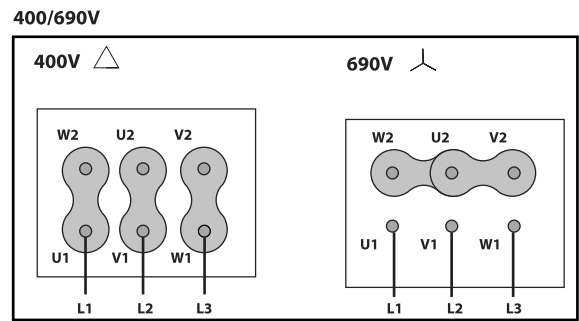
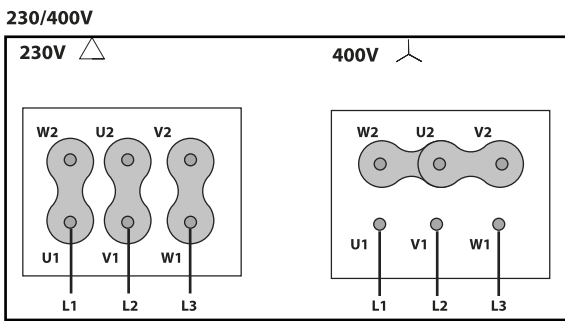
Modelo	A	B	C	D	E	ØF	ØG
HJBM PLUS 56 M6 0,37kW	725	650	339,5	219,5	120	560	11
HJBM PLUS 56 T4 1,1kW	725	650	358	238	120	560	11
HJBM PLUS 56 T6 0,37kW	725	650	339,5	219,5	120	560	11

Esquema eléctrico

Esquema eléctrico Nº 1



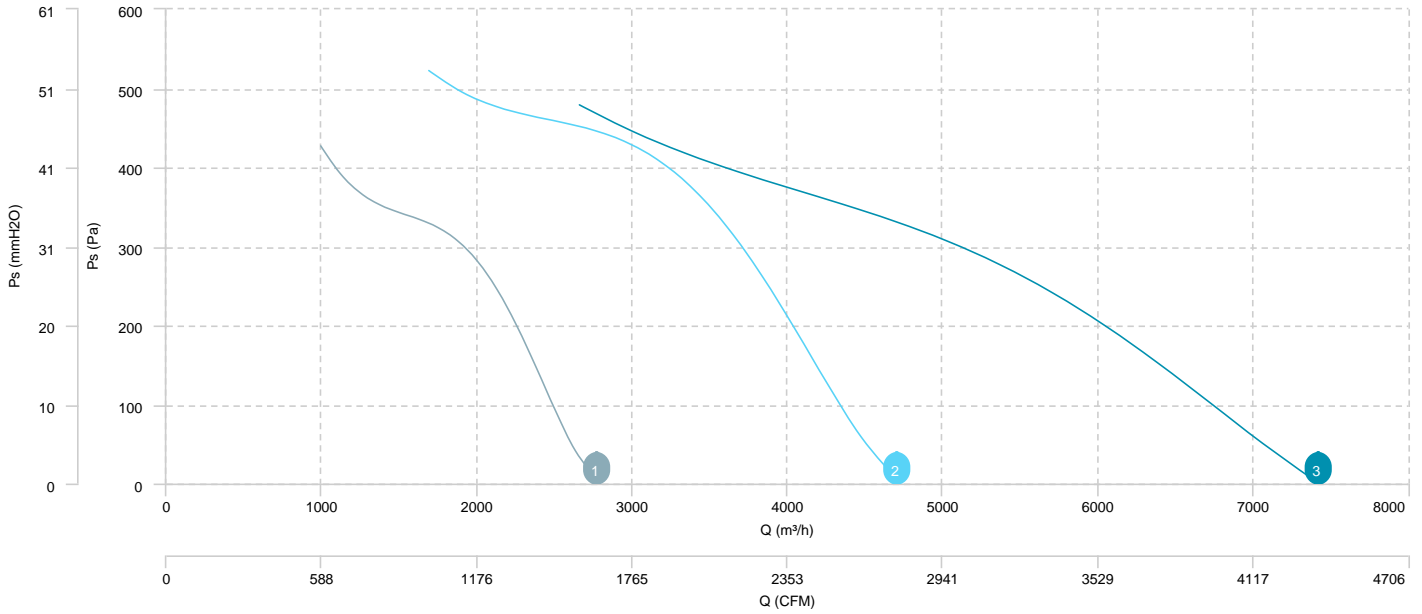
Esquema eléctrico Nº 2



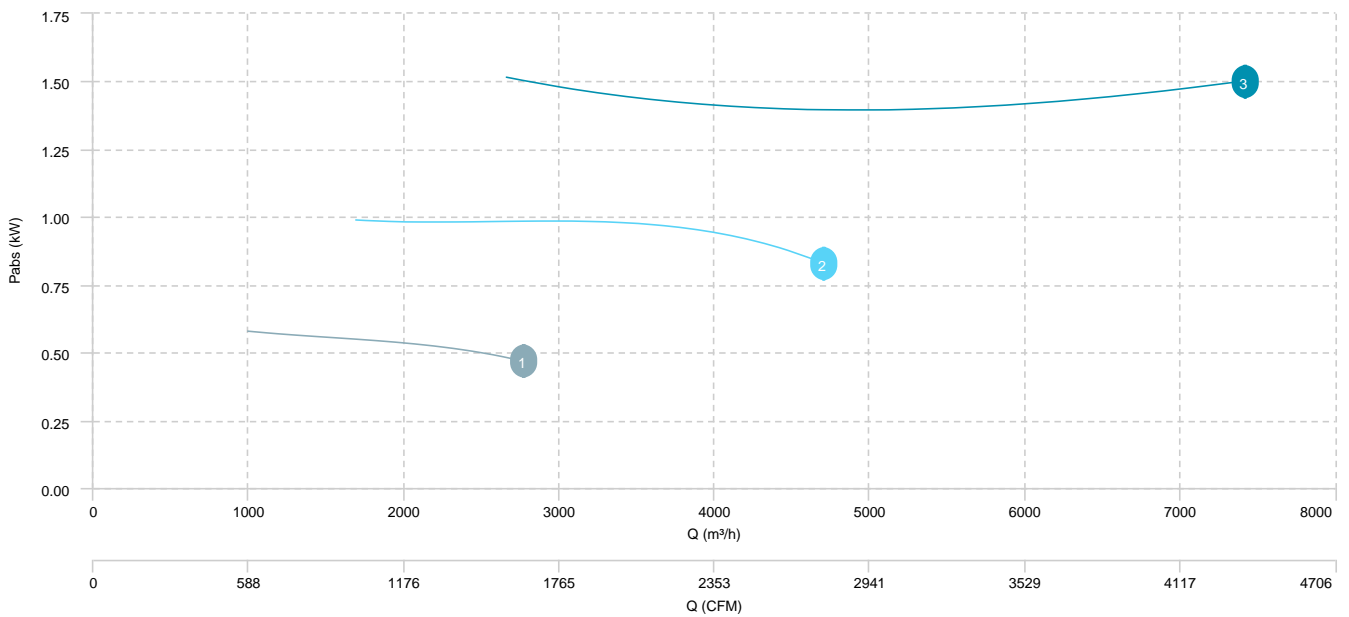
CURVA CARACTERÍSTICA

- 1 HJBM PLUS 25 M2 0,37kW
- 2 HJBM PLUS 30 M2 0,75kW
- 3 HJBM PLUS 35 M2 1,1kW

CAUDAL-PRESIÓN

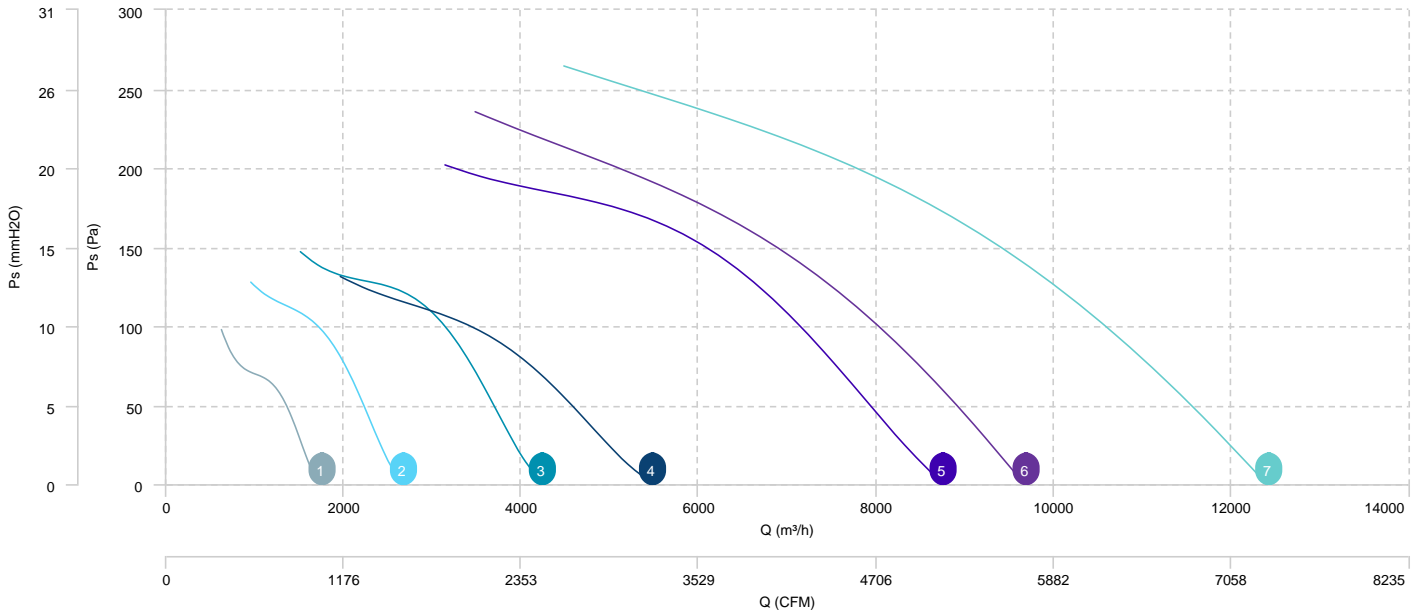


CAUDAL-POTENCIA ABSORBIDA

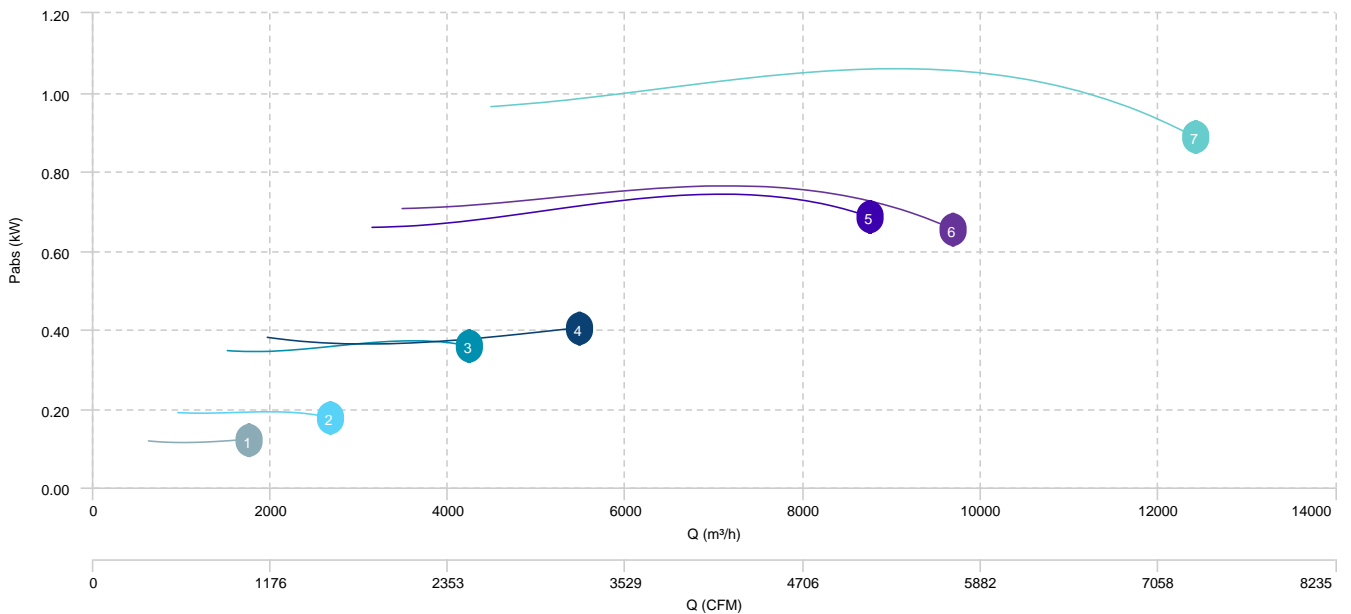


- | | | | | | | | |
|---|------------------------|---|------------------------|---|------------------------|---|------------------------|
| 1 | HJBM PLUS 25 M4 0,09kW | 2 | HJBM PLUS 30 M4 0,12kW | 3 | HJBM PLUS 35 M4 0,25kW | 4 | HJBM PLUS 40 M4 0,25kW |
| 5 | HJBM PLUS 45 M4 0,75kW | 6 | HJBM PLUS 50 M4 0,75kW | 7 | HJBM PLUS 56 M4 1,1kW | | |

CAUDAL-PRESIÓN



CAUDAL-POTENCIA ABSORBIDA



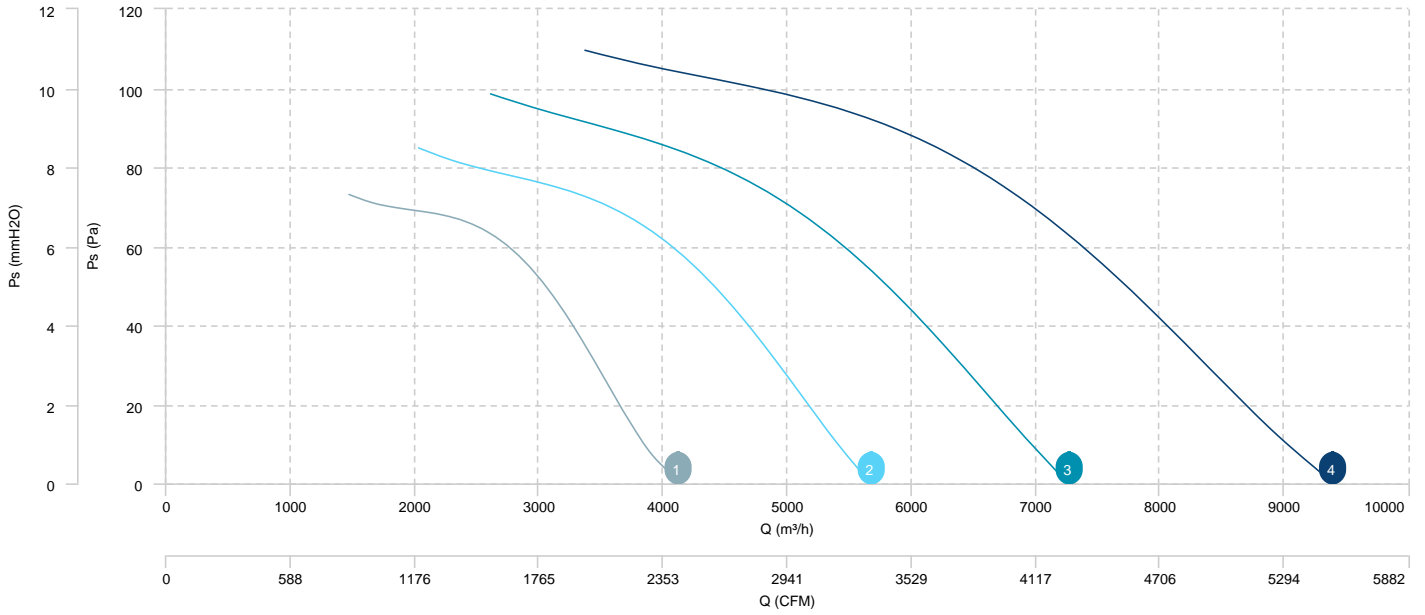
1 HJBM PLUS 40 M6 0,18kW

2 HJBM PLUS 45 M6 0,18kW

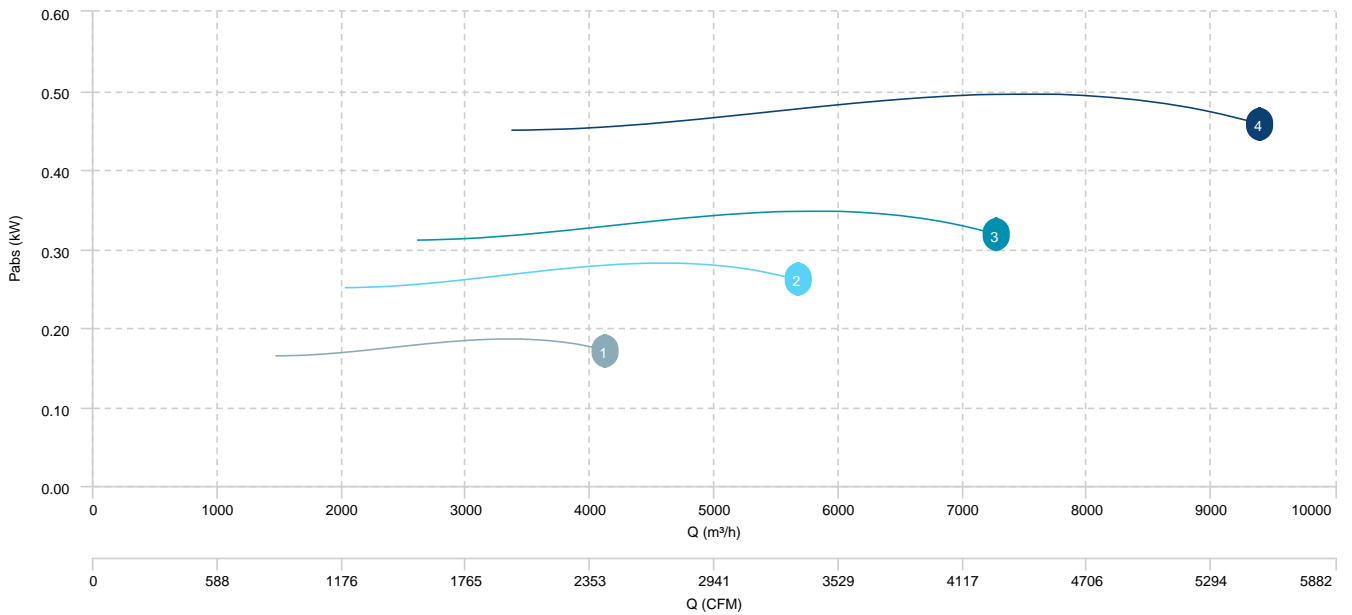
3 HJBM PLUS 50 M6 0,25kW

4 HJBM PLUS 56 M6 0,37kW

CAUDAL-PRESIÓN



CAUDAL-POTENCIA ABSORBIDA

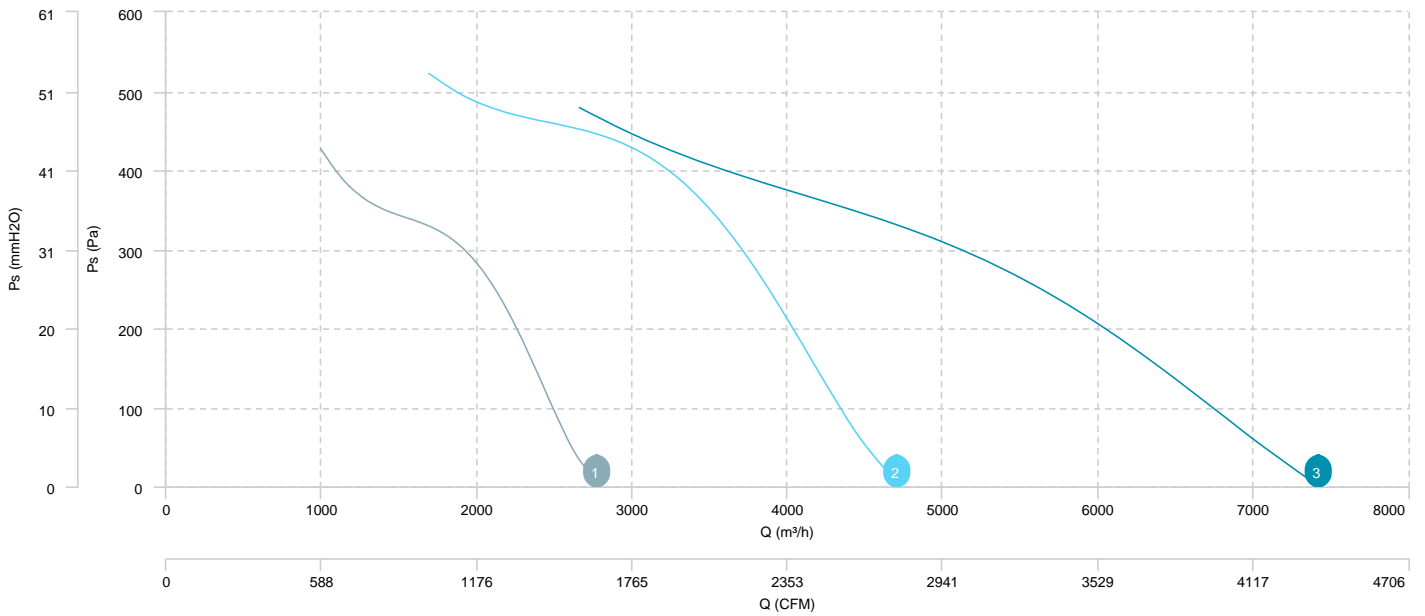


1 HJBM PLUS 25 T2 0,37kW

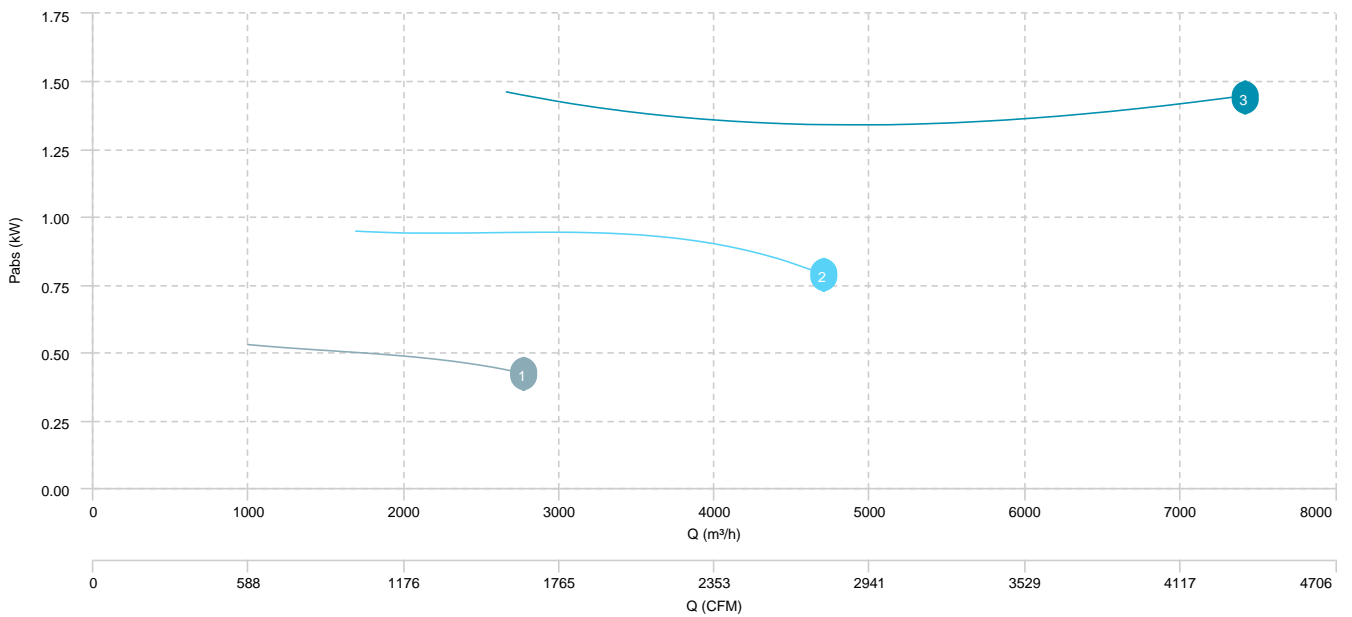
2 HJBM PLUS 30 T2 0,75kW

3 HJBM PLUS 35 T2 1,1kW

CAUDAL-PRESIÓN

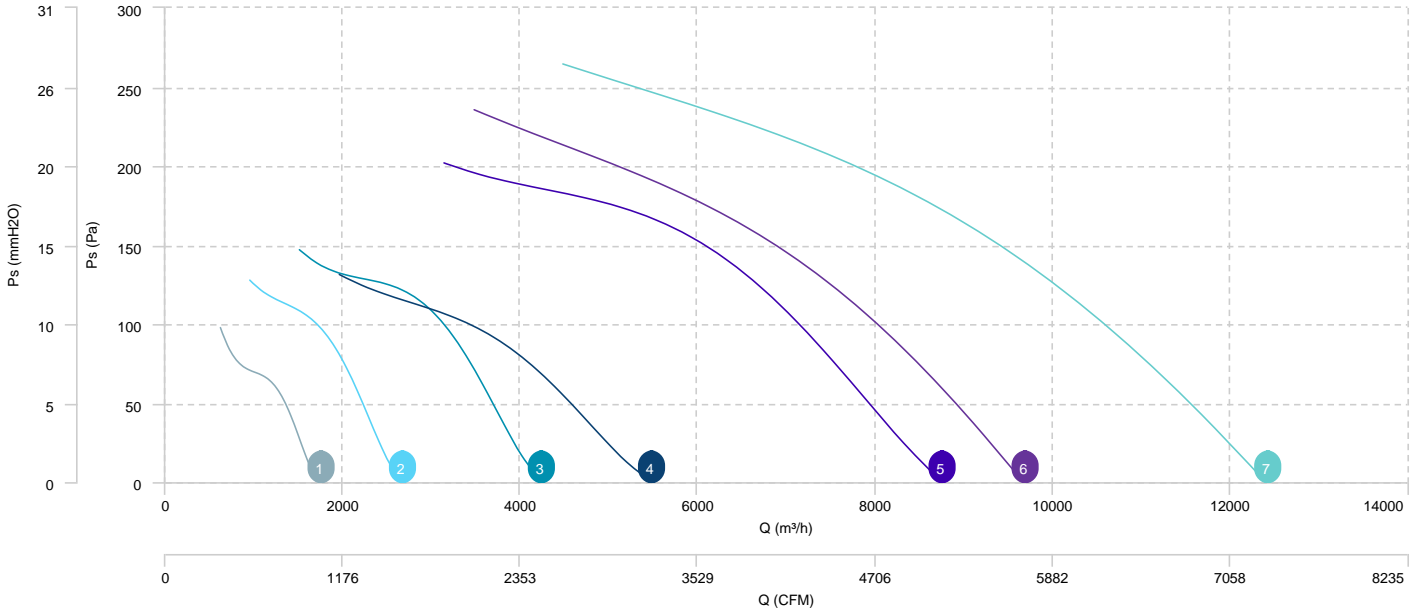


CAUDAL-POTENCIA ABSORBIDA

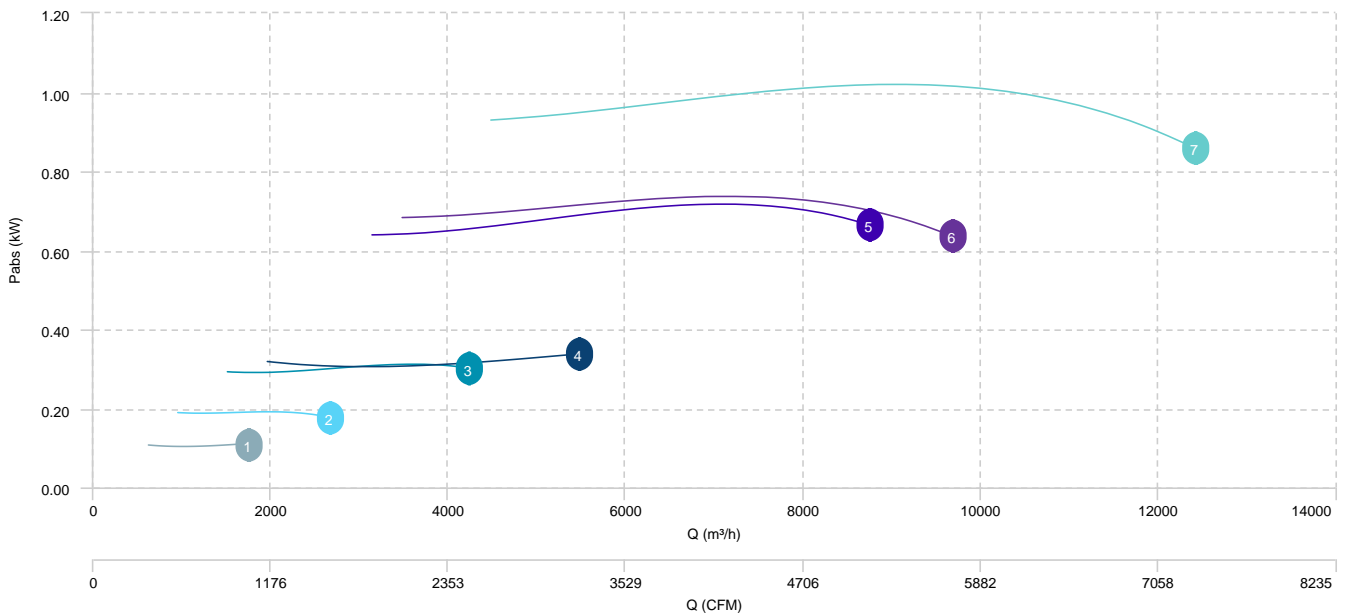


- | | | | | | | | |
|---|------------------------|---|------------------------|---|------------------------|---|------------------------|
| 1 | HJBM PLUS 25 T4 0,12kW | 2 | HJBM PLUS 30 T4 0,12kW | 3 | HJBM PLUS 35 T4 0,25kW | 4 | HJBM PLUS 40 T4 0,25kW |
| 5 | HJBM PLUS 45 T4 0,75kW | 6 | HJBM PLUS 50 T4 0,75kW | 7 | HJBM PLUS 56 T4 1,1kW | | |

CAUDAL-PRESIÓN



CAUDAL-POTENCIA ABSORBIDA



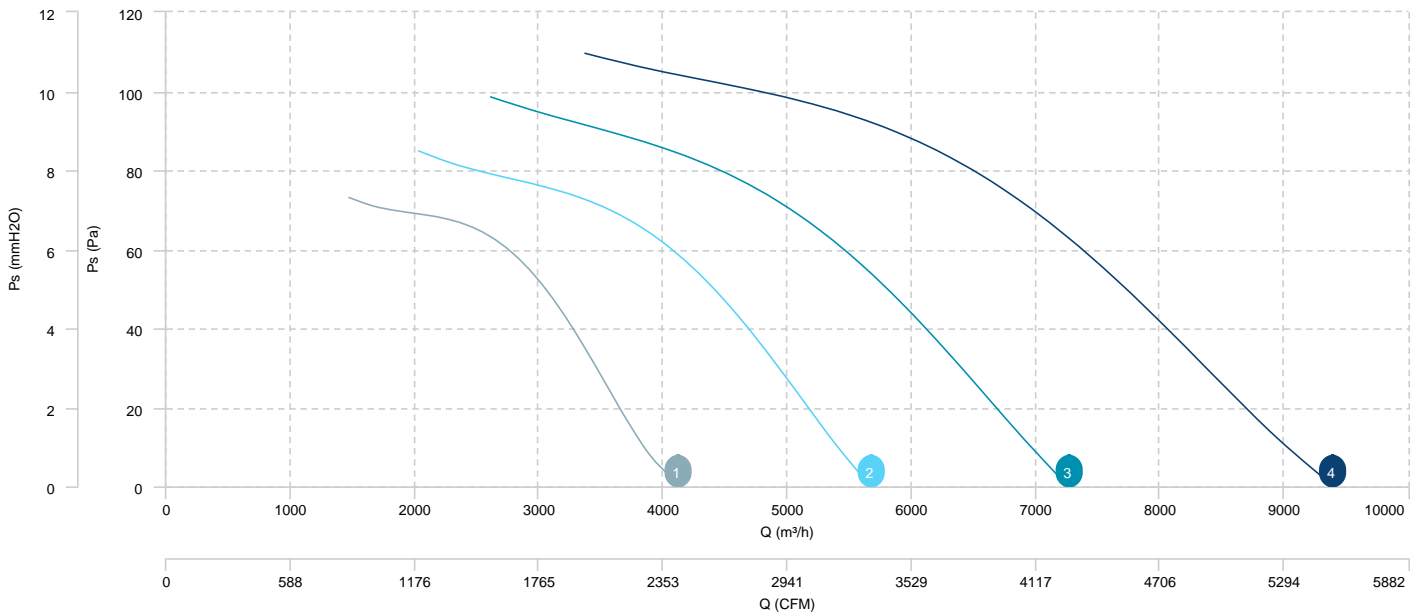
1 HJBM PLUS 40 T6 0,12kW

2 HJBM PLUS 45 T6 0,18kW

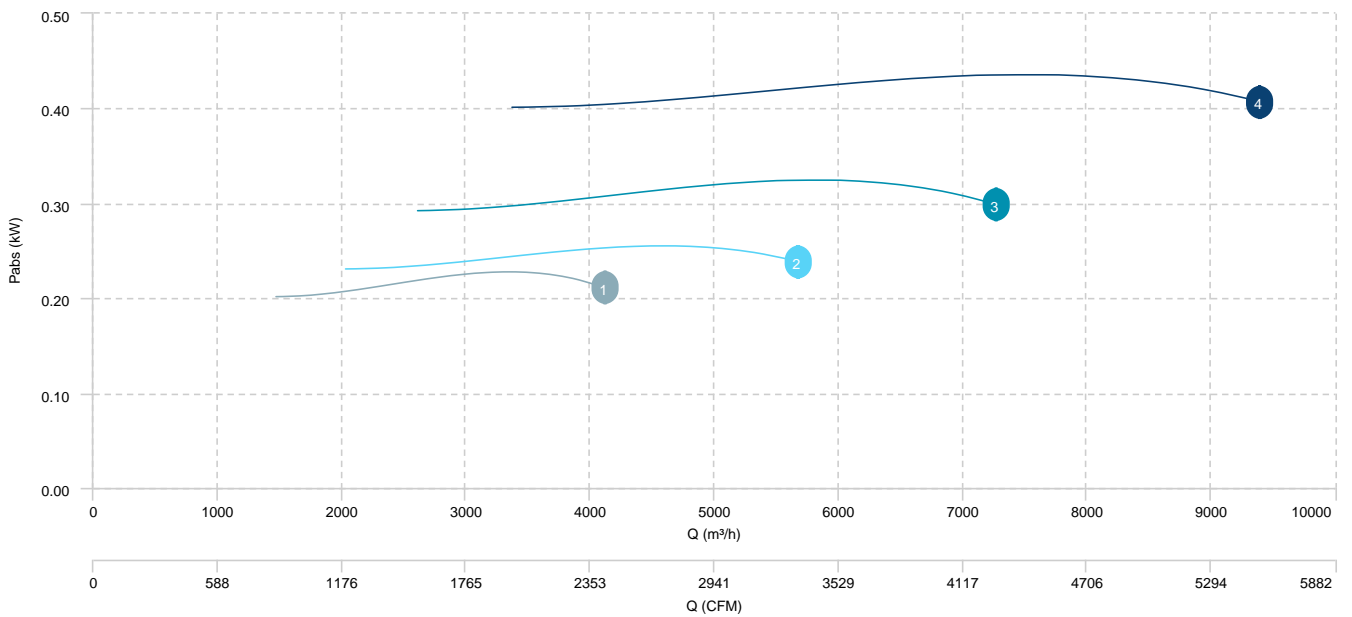
3 HJBM PLUS 50 T6 0,25kW

4 HJBM PLUS 56 T6 0,37kW

CAUDAL-PRESIÓN



CAUDAL-POTENCIA ABSORBIDA



Datos de sonido

sonido / 2 polos

Potencia sonora Lw dB (A)										
Modelo		63 Hz	125 Hz	250 Hz	500 Hz	1000 Hz	2000 Hz	4000 Hz	8000 Hz	Total
HJBM PLUS 25 M2 0,37kW	Aspiración	52	63	70	73	75	75	77	71	83
HJBM PLUS 25 T2 0,37kW	Aspiración	52	63	70	73	75	75	77	71	83
HJBM PLUS 30 M2 0,75kW	Aspiración	55	64	69	77	77	80	81	75	86
HJBM PLUS 30 T2 0,75kW	Aspiración	55	64	69	77	77	80	81	75	86
HJBM PLUS 35 M2 1,1kW	Aspiración	58	67	72	79	82	83	82	77	89
HJBM PLUS 35 T2 1,1kW	Aspiración	58	67	72	79	82	83	82	77	89

sonido / 4 polos

Potencia sonora Lw dB (A)										
Modelo		63 Hz	125 Hz	250 Hz	500 Hz	1000 Hz	2000 Hz	4000 Hz	8000 Hz	Total
HJBM PLUS 25 M4 0,09kW	Aspiración	39	47	55	59	63	64	64	56	70
HJBM PLUS 25 T4 0,12kW	Aspiración	39	47	55	59	63	64	64	56	70
HJBM PLUS 30 M4 0,12kW	Aspiración	42	51	56	62	64	65	66	60	71
HJBM PLUS 30 T4 0,12kW	Aspiración	42	51	56	62	64	65	66	60	71
HJBM PLUS 35 M4 0,25kW	Aspiración	45	53	59	64	66	67	68	61	73
HJBM PLUS 35 T4 0,25kW	Aspiración	45	53	59	64	66	67	68	61	73
HJBM PLUS 40 M4 0,25kW	Aspiración	48	55	61	67	69	71	71	66	77
HJBM PLUS 40 T4 0,25kW	Aspiración	48	55	61	67	69	71	71	66	77
HJBM PLUS 45 M4 0,75kW	Aspiración	54	61	67	71	73	74	74	68	80
HJBM PLUS 45 T4 0,75kW	Aspiración	54	61	67	71	73	74	74	68	80
HJBM PLUS 50 M4 0,75kW	Aspiración	54	61	67	70	74	73	74	67	80
HJBM PLUS 50 T4 0,75kW	Aspiración	54	61	67	70	74	73	74	67	80
HJBM PLUS 56 M4 1,1kW	Aspiración	56	65	71	73	77	77	78	71	83
HJBM PLUS 56 T4 1,1kW	Aspiración	56	65	71	73	77	77	78	71	83

sonido / 6 polos

Potencia sonora Lw dB (A)										
Modelo		63 Hz	125 Hz	250 Hz	500 Hz	1000 Hz	2000 Hz	4000 Hz	8000 Hz	Total
HJBM PLUS 40 M6 0,18kW	Aspiración	43	48	55	58	61	62	62	56	68
HJBM PLUS 40 T6 0,12kW	Aspiración	43	48	55	58	61	62	62	56	68
HJBM PLUS 45 M6 0,18kW	Aspiración	45	52	57	61	64	65	65	58	71
HJBM PLUS 45 T6 0,18kW	Aspiración	45	52	57	61	64	65	65	58	71

Potencia sonora Lw dB (A)										
Modelo		63 Hz	125 Hz	250 Hz	500 Hz	1000 Hz	2000 Hz	4000 Hz	8000 Hz	Total
HJBM PLUS 50 M6 0,25kW	Aspiración	46	53	59	63	66	66	66	60	73
HJBM PLUS 50 T6 0,25kW	Aspiración	46	53	59	63	66	66	66	60	73
HJBM PLUS 56 M6 0,37kW	Aspiración	50	57	62	66	69	69	69	62	75
HJBM PLUS 56 T6 0,37kW	Aspiración	50	57	62	66	69	69	69	62	75