

ESTELA (110V)



VENTILADOR DE TECHO SILENCIOSO

Ventilador ligero para instalar en falso techo.

Turbina a acción

Captación de aire a través de la base cuadrada fabricada con plástico ABS

Conexión extracción mediante embocadura circular.

Fácil acceso al interior para la limpieza y mantenimiento

Bajo nivel sonoro

Motor 110V 60Hz

Accesorios



INT

Información técnica

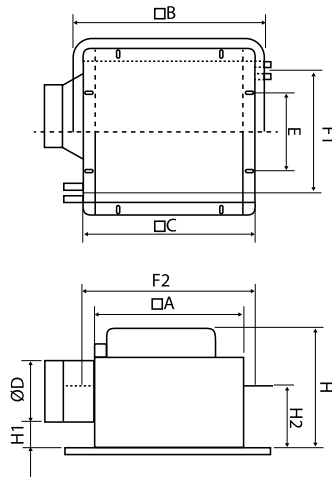
Motor monofásico

Código	Modelo	R.P.M.	I nominal A 230V	Potencia nominal kW	Caudal máx. CFM	Sonido db(A)**	Peso kg	Esquema de conexio es
509701000M108	ESTELA 100 (110V)	-	-	-	153	-	3.50	1
509701500M108	ESTELA 150 (110V)	-	-	-	230	-	4.40	1
509701500Z108	ESTELA 150 TURBO (110V)	-	-	-	265	-	5.60	1

Notas:

** Nivel de presión sonora total en el punto de caudal máximo medido en dB(A) en la aspiración, medido en campo libre a una distancia de 6m de la fuente

Dimensiones

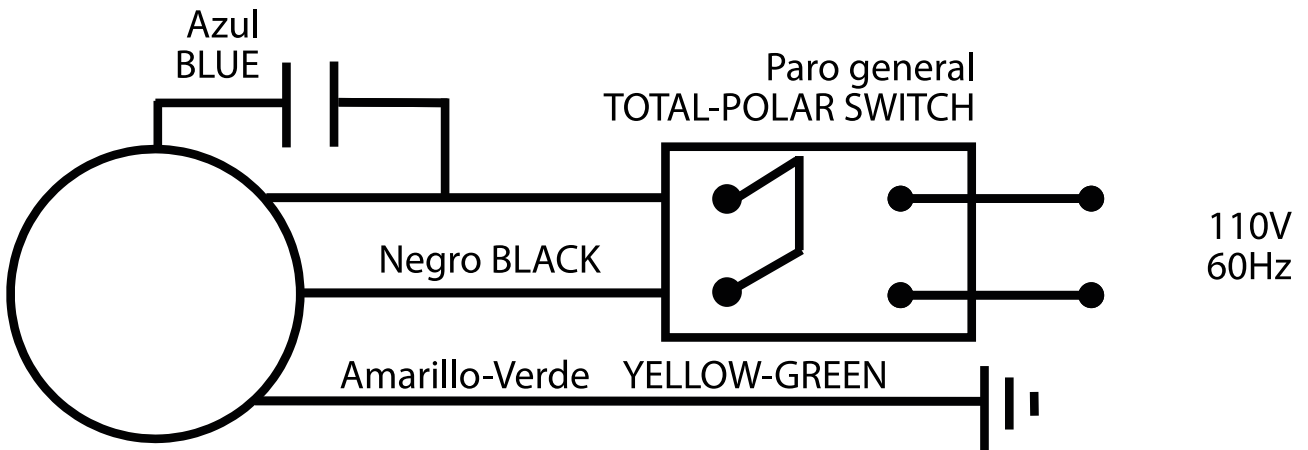


Modelo	A	B	C	D	E	F1	F2	H	H1
ESTELA 100 (110V)	230	295	271	100	140	193	275	185	35
ESTELA 150 (110V)	260	330	301	150	140	223	305	220	35
ESTELA 150 TURBO (110V)	310	380	351	150	190	273	335	220	35

Modelo	H2
ESTELA 100 (110V)	93
ESTELA 150 (110V)	110
ESTELA 150 TURBO (110V)	110

Esquema eléctrico

Esquema eléctrico N° 1



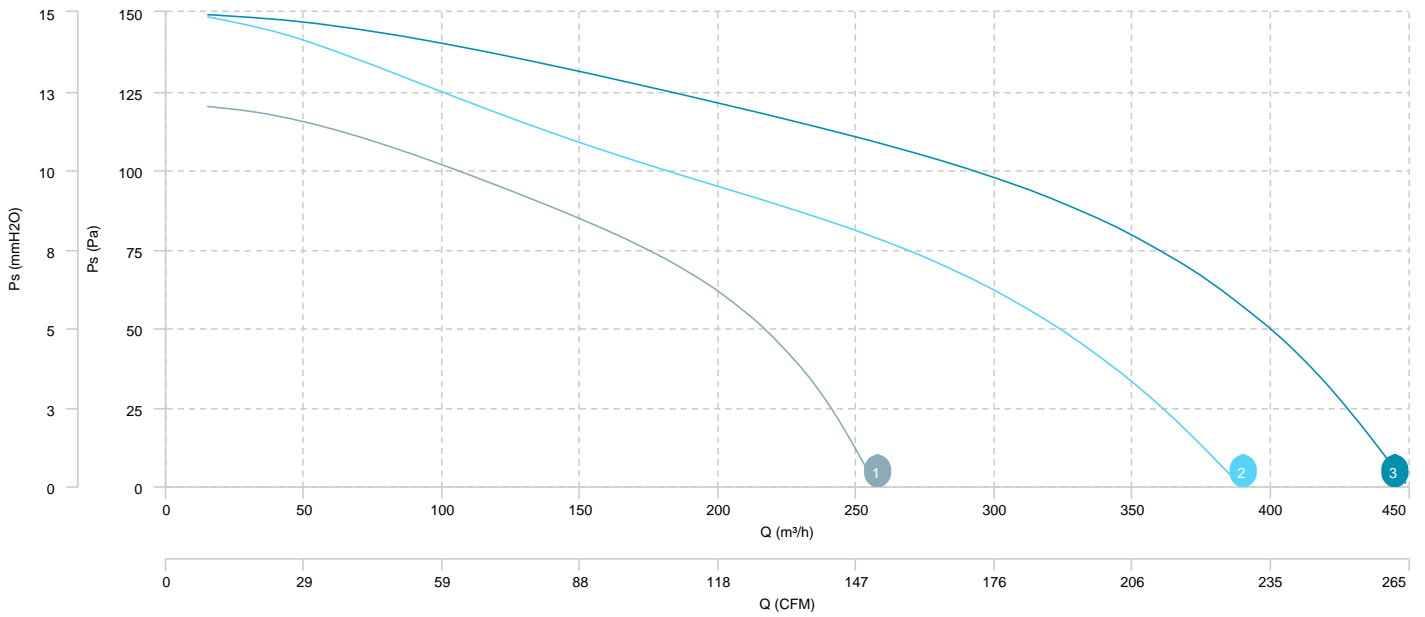
CURVA CARACTERÍSTICA

1 ESTELA 100 (110V)

2 ESTELA 150 (110V)

3 ESTELA 150 TURBO (110V)

CAUDAL-PRESIÓN



Datos de sonido

Potencia sonora Lw dB (A)										
Modelo		63 Hz	125 Hz	250 Hz	500 Hz	1000 Hz	2000 Hz	4000 Hz	8000 Hz	Total
ESTELA 100 (110V)	Radiado	17	27	34	40	43	44	44	42	50
ESTELA 150 (110V)	Radiado	15	25	32	38	41	42	42	40	48
ESTELA 150 TURBO (110V)	Radiado	18	28	35	41	44	45	45	43	53